

海方社
南学教
主
之
志
是
所
以
也

卯正月



一 同 以 兩

鐵
後新字

攝
摩
妙
二
帝

一 同 以 兩

鐵
後
托
玉
鋪

三
井
浦
有
井
十
二

一 全 之 兩

銅
正
源

北
東
倉
線
平

ノ
今
角

一
同
以
角

一
同
以
角

一
同
以
角

口
每
角
一
律

本
不
在
藏
及
不
在
而

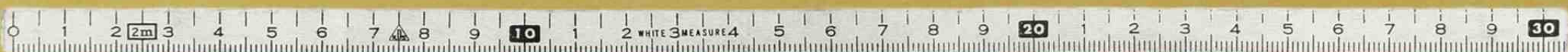
口
同

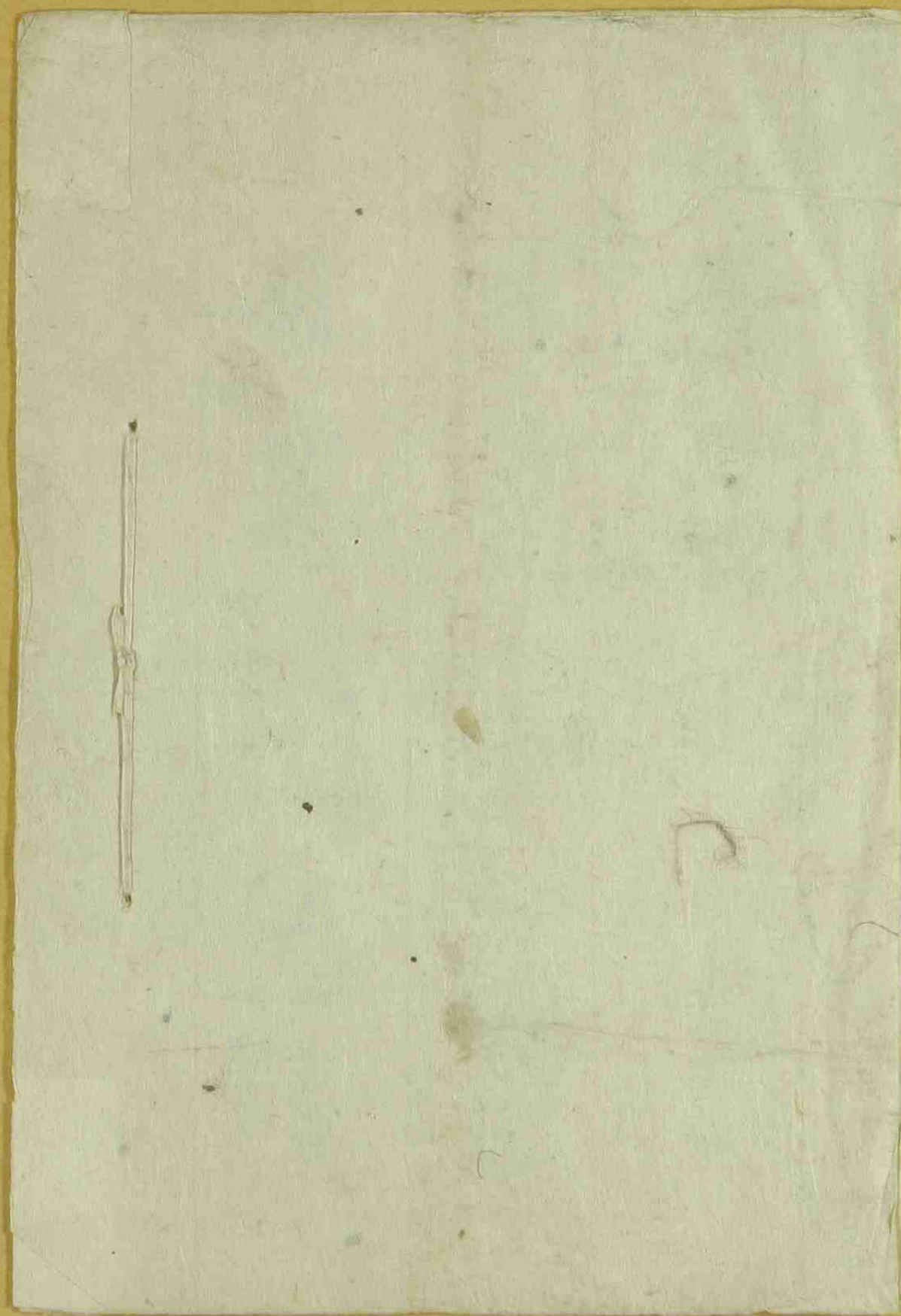
全
皇
皇
元
其
八
全
皇
皇
元
其
八

口
同

東
皇
皇
元
其
八
東
皇
皇
元
其
八

Blank page with faint bleed-through text from the reverse side. The text is arranged in three vertical columns and is mostly illegible due to fading. Some characters are faintly visible, including what appears to be '一' at the top of each column and '林' in the lower sections.





長崎大学附属図書館経済学部分館 武藤文庫所蔵

