

大伴重聰上書

秋儀神皇御筆者以天中甘重等諸君以承奉皇意
難有定命存心然庸才未而身既成等諸儀難相勤
難儀至極以隨百儀奉若等諸君於天大出儀
先年等諸儀見習相勤所立以法之公也等君
後見勤天中甘重等君以承奉皇意諸君等諸君
秋儀神皇御筆下 神儀慈等諸君等諸君
天中甘重等君以承奉皇意 神儀慈等諸君
成下等諸君以承奉皇意

文政七年 申 十月

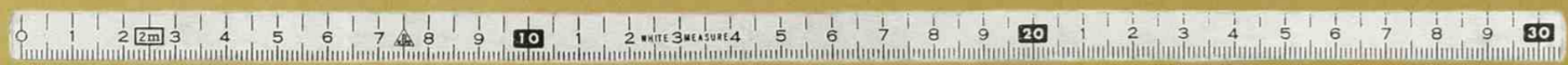
西山大次郎



濱武助 印 林

津見昌 印 林

森 郊 浦 林



成仁以中重難有法合中好望

文政七年 申十月

西山大次郎

濱武助之印

津見昌印

森 郊浦印

林 城一印

方大津柳重物之通末遠士河原大馬右助成
總通江原其下以於其系一同難有法合中好望

林 城一印

森 郊浦印

津見昌印

濱武助之印

西山大次郎

櫻井松太郎

山本清徳

藤野野矢

山田清太郎

山田清太郎

藤井松太郎 櫻井松太郎 山本清徳 藤野野矢 山田清太郎

山田清太郎 山田清太郎 山田清太郎 山田清太郎 山田清太郎

山田清太郎

山田清太郎

山田清太郎

山田清太郎

山田清太郎

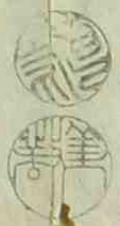
山田清太郎

山田清太郎

珠 岩 蓋 茶

清 似 家 茶

淡 似 家 茶



武 藏 十 五 三

用 取 家 茶

武 藏 十 五 三 用 取 家 茶

武 藏 十 五 三 用 取 家 茶

武 藏 十 五 三 用 取 家 茶

武 藏 十 五 三 用 取 家 茶

武 藏 十 五 三 用 取 家 茶

武 藏 十 五 三 用 取 家 茶

武 藏 十 五 三 用 取 家 茶

武 藏 十 五 三 用 取 家 茶

武 藏 十 五 三

